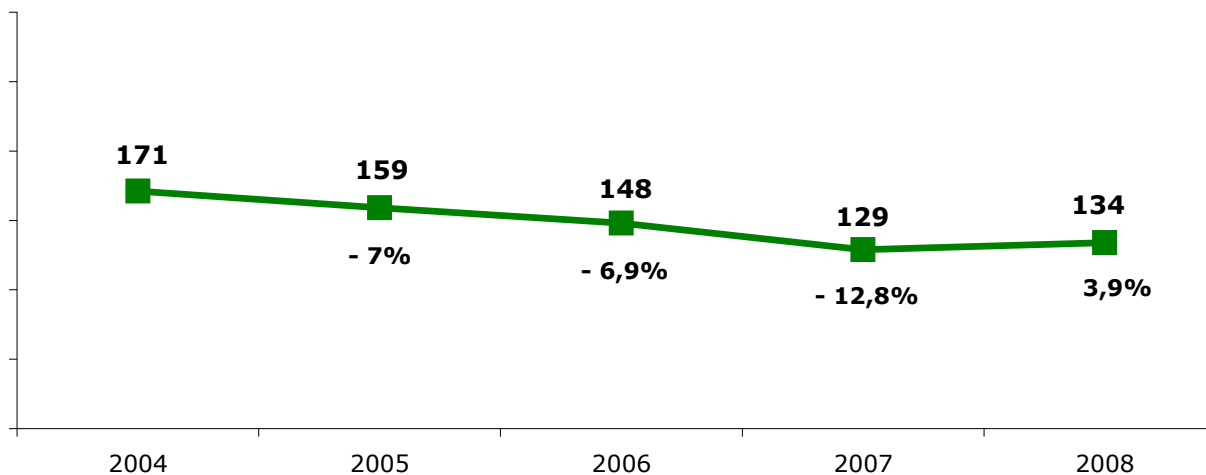


Intervalos médios do conjunto das obras analisadas - 2004 a 2008

	Nº de títulos analisados	Intervalo médio		Variação	
		Em dias	Em meses	Em dias	%
2004	210	171	5 meses e 21 dias	-	-
2005	173	159	5 meses e 9 dias	12 dias	-7,0%
2006	250	148	4 meses e 28 dias	11 dias	-6,9%
2007	197	129	4 meses e 9 dias	19 dias	-12,8%
2008	200	134	4 meses e 14 dias	5 dias	3,9%

Intervalo médio (em dias)



O intervalo médio é a média aritmética do número de dias entre a data de estreia em salas de exibição e a data de lançamento no vídeo doméstico *rental* de cada um dos títulos analisados em um determinado ano.

Fonte: Filme B, Jornal do Vídeo e apuração ANCINE