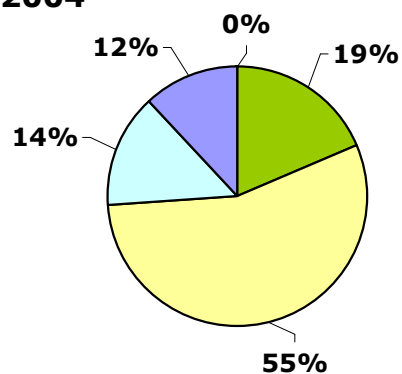


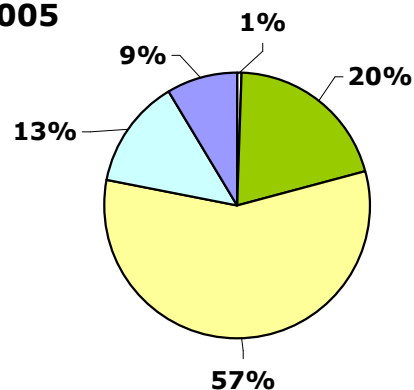
Percentual de obras por faixa de intervalo - 2004 a 2008

2004



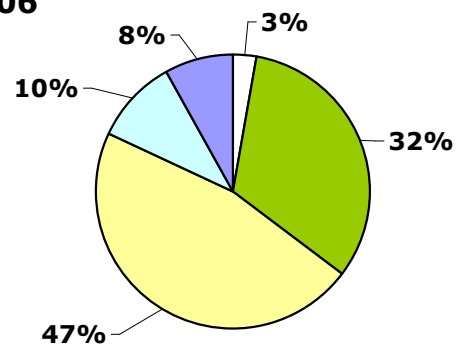
total: 210 obras

2005



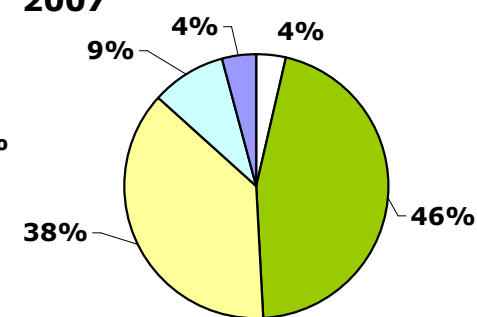
total: 173 obras

2006



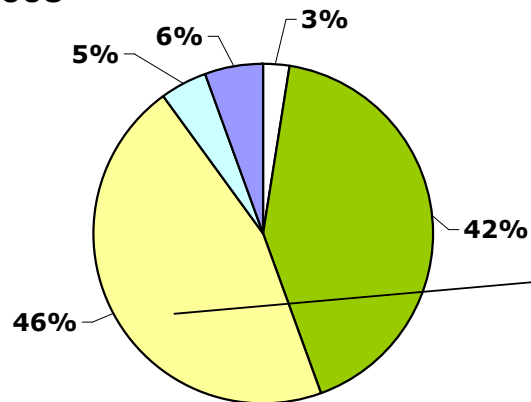
total: 250 obras

2007

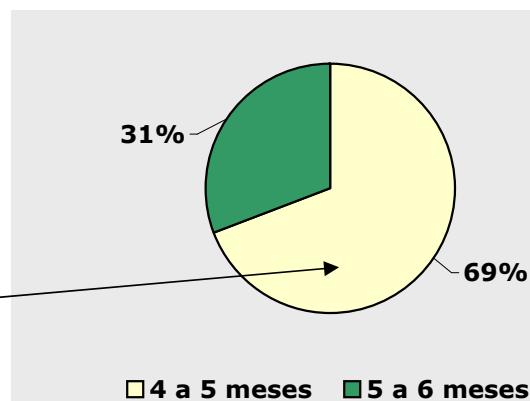


total: 197 obras

2008



total: 200 obras



A seqüência de gráficos evidencia que as faixas de intervalos superiores a 2 e 4 meses vinham, desde 2005, tendo uma diminuição percentual.

Porém, em 2008, essa tendência mudou, e a faixa de 4 a 6 meses teve um aumento percentual, e passou a ser o intervalo com o maior número de obras, um total de 46% de toda a amostra. No gráfico ao lado, esse intervalo é desdobrado em faixas de 4 a 5 meses e 5 a 6 meses.

Essa mudança é uma das determinantes que fazem o intervalo médio em 2008 não seguir o processo decrescente dos outros anos.

□ 0 a 2 meses

■ 2 a 4 meses

■ 4 a 6 meses

■ 6 a 8 meses

■ 8 ou mais meses