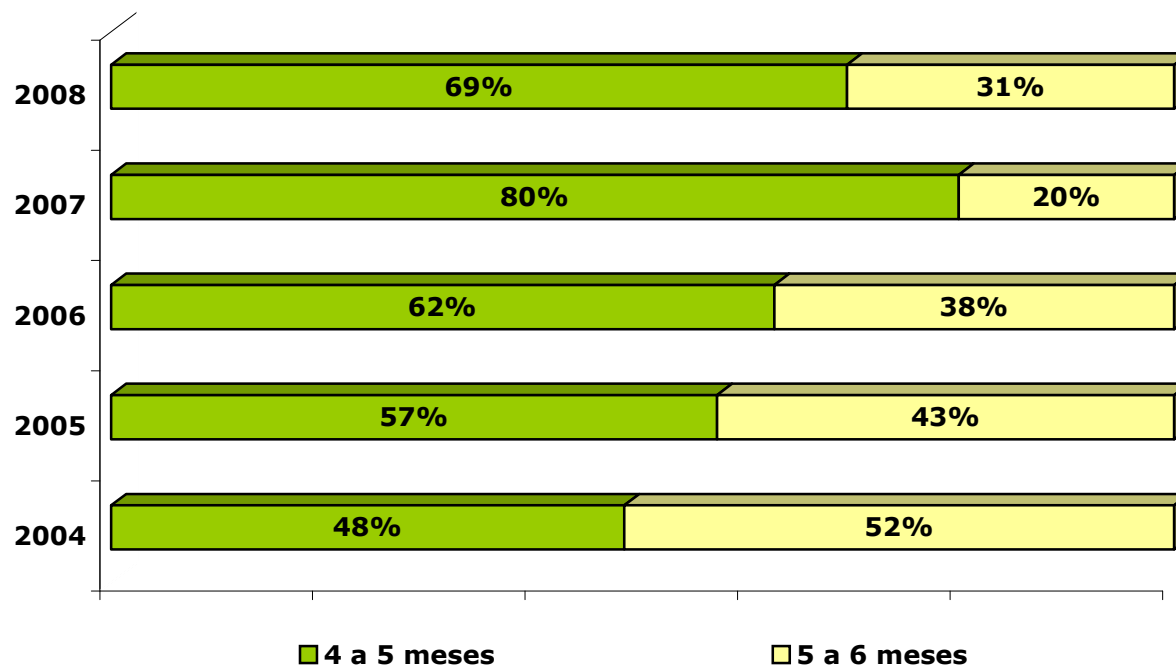


Número de obras com intervalos de 4 a 5 meses e 5 a 6 meses - 2004 a 2008



Conforme visto na página anterior, entre 2004 e 2007, a faixa de intervalo de 4 a 6 meses foi a que mais diminuiu. Ao desdobrar essa faixa nos intervalos de 4 a 5 meses e 5 a 6 meses, é possível notar que, até 2007, há um aumento gradativo no número de obras na faixa de 4 a 5 meses e uma diminuição das obras na faixa de 5 a 6 meses. Em 2008 essa tendência se inverte, contribuindo para que o intervalo médio em 2008 fosse maior do que no ano anterior. Das 200 obras em que foi possível calcular o intervalo entre janelas em 2008, 28 (14%) tiveram um intervalo entre 5 e 6 meses.

Fonte: Jornal do Vídeo, Filme B e apuração ANCINE