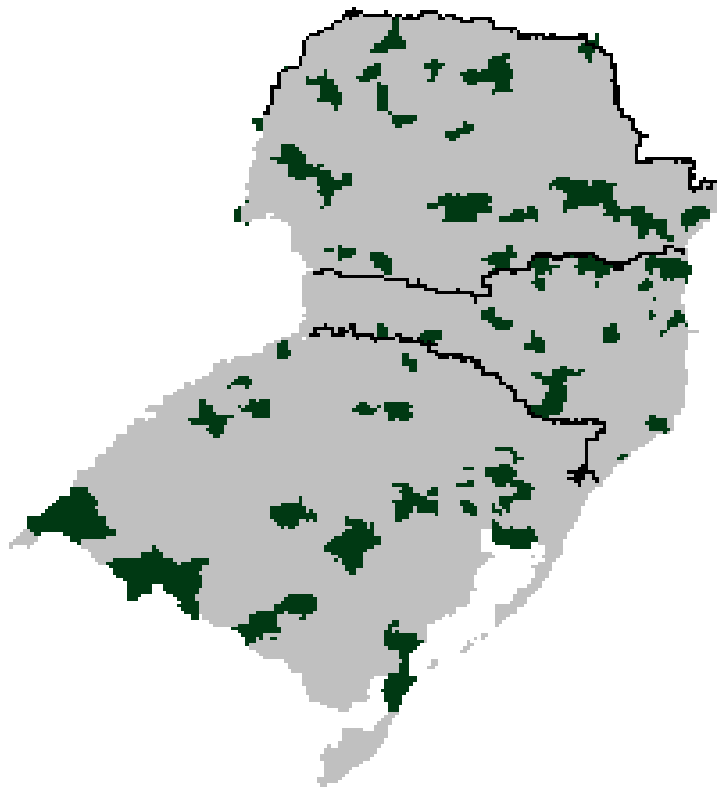
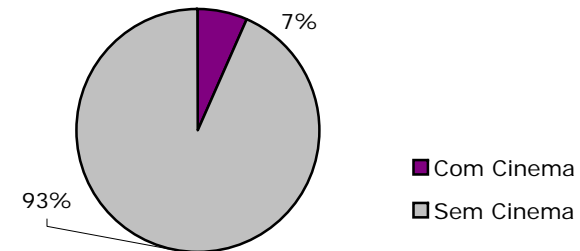


Perfil das Regiões Brasileiras - Região Sul - 2009

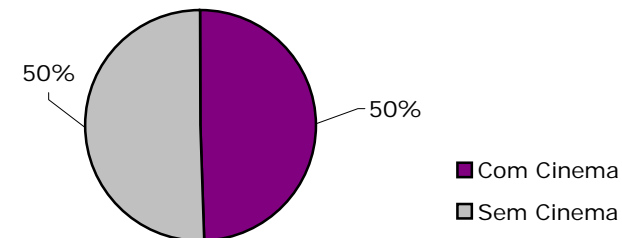


 Cidades com cinema

Municípios atendidos por Salas na Região



População atendida por Salas na Região



	Municípios	População
Com Cinema	80	13.730.810
Sem Cinema	1108	13.988.308
Total	1188	27.719.118

Perfil das Regiões Brasileiras - Região Sul - 2009

Empresas/Grupos exibidores - Sul	Salas	%
ARCO	60	17%
CINEMARK	51	14%
CINESYSTEM	40	11%
GNC	35	10%
UCI	18	5%
Outros	148	42%
Total	352	100%

UF	Espectadores	Receita (R\$)	PMI	População(*)	Ingressos per capita
Paraná	5.948.088	48.703.554,06	8,19	10.686.247	0,56
Rio Grande do Sul	5.318.660	45.733.179,69	8,60	10.914.128	0,49
Santa Catarina	3.276.413	27.857.704,81	8,50	6.118.743	0,54
Total Região	14.543.161	122.294.438,56	8,41	27.719.118	0,52

Fonte: IBGE 2009; Sistema de Registro - ANCINE; Filme B, Nielsen; SICOA e levantamento próprio.