

INFORME DE ACOMPANHAMENTO DE MERCADO

2010

Informe Mensal 04
Abril

Superintendência de Acompanhamento de Mercado

Coordenação de Cinema e Vídeo - CCV

Fonte: SADIS Agregado (dados consolidados em
14/05/2010)

DESTAQUES

- o As cinco semanas cinematográficas de abril de 2010 contaram com a exibição de 178 filmes, sendo 133 estrangeiros e 45 brasileiros. O público do período foi de 12.204.205 espectadores e a renda de R\$ 117.625.904,81. (tabela 17)
- o O período analisado registrou público e renda significativamente maiores que o mês anterior, 85,71% e 91,19%, respectivamente. Este resultado reflete não só o fato de abril ter contado com uma semana cinematográfica a mais, mas também por ser um mês tradicionalmente reservado a lançamentos de grande porte. Em abril, estrearam **Chico Xavier (Sony/Disney)**, **Alice no País das Maravilhas (Sony/Disney)**, **O Homem de Ferro 2 (Paramount/Universal)**, todos lançados em mais de 300 salas. (tabela 14 e 17)
- o Os resultados de abril de 2010 também foram superiores aos de abril de 2009 (que teve quatro semanas cinematográficas): incremento de 45,47% no público e 60,10% na renda. (tabela 18)
- o O desempenho dos filmes brasileiros foi preponderante para o crescimento do público no período analisado. Foram 45 produções nacionais exibidas (quatro animações, dez documentários e 31 obras de ficção), que atraíram 3.328.119 espectadores e arrecadaram R\$ 29.526.250,85. Esses números corresponderam a uma participação de público de 27,27% e 25,10% da renda do mês. Em comparação ao mesmo mês do ano passado, houve um aumento de 213,41% no público e 237,04% na renda. (tabela 12 e 18)
- o Depois de janeiro de 2009, quando estreou o fenômeno **Se Eu Fosse Você 2 (Fox)**, abril de 2010 foi o mês em que o cinema brasileiro atingiu a maior participação de público desde que o sistema SADIS Agregado passou a registrar os números de salas de exibição. O bom desempenho se deve principalmente ao sucesso de **Chico Xavier**, lançado pela **Sony/Disney** em 392 salas. Foi o filme mais assistido do mês, responsável por atrair pouco mais de 3 milhões de espectadores às salas de exibição do país. (tabela 13)

Tabela 1 – Lançamentos por mês

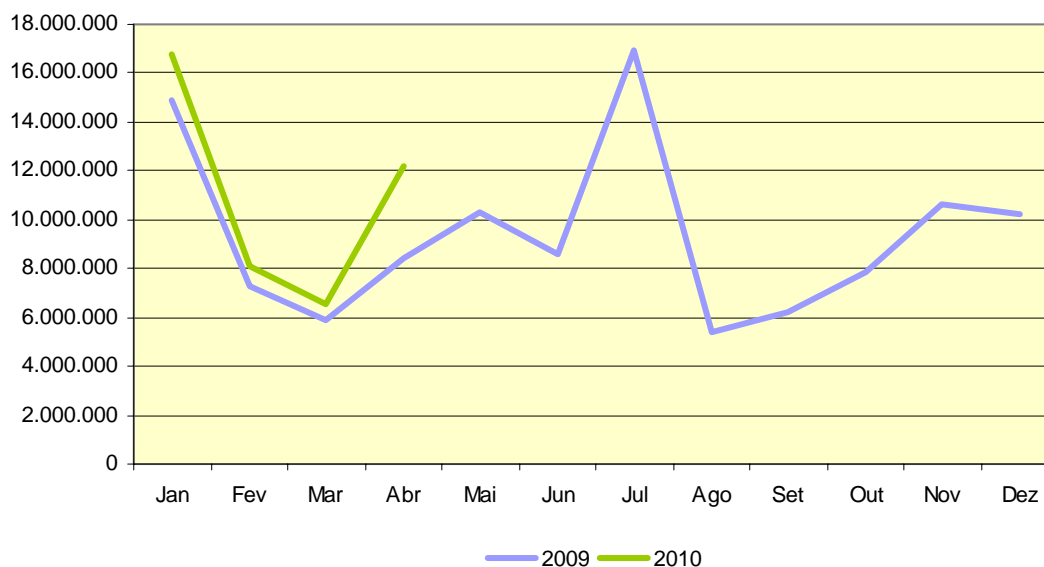
Lançamentos	Abril/2009	Janeiro/2010	Fevereiro/2010	Março/2010	Abril/2010
Títulos lançados	30	30	21	23	29
Cópias	2.534	1.922	1.588	1.333	2.508
Salas ocupadas	2.802	2.119	1.827	1.565	2.778
Público	6.499.089	9.231.945	4.142.222	3.010.246	9.071.011
Renda (R\$)	58.110.724,29	76.257.306,05	37.292.808,27	28.587.503,77	87.538.077,88

Tabela 2 - Público mensal por origem da obra

Mês	Brasil		EUA		Outros	
	Público	%	Público	%	Público	%
Setembro/2008	1.360.920	26,55%	3.384.283	66,03%	380.149	7,42%
Outubro/2008	1.362.103	18,44%	5.384.457	72,91%	638.184	8,64%
Novembro/2008	954.132	16,33%	4.414.122	75,56%	473.385	8,10%
Dezembro/2008	684.556	8,16%	7.370.984	87,86%	333.455	3,97%
Janeiro/2009	4.368.798	29,27%	10.328.820	69,21%	226.319	1,52%
Fevereiro/2009	1.099.410	15,10%	5.816.282	79,87%	366.342	5,03%
Março/2009	1.207.612	20,56%	3.592.465	61,16%	1.074.072	18,28%
Abril/2009	1.061.918	12,66%	6.944.965	82,78%	382.514	4,56%
Mai/2009	1.245.898	12,05%	8.864.735	85,75%	227.014	2,20%
Junho/2009	1.927.615	22,51%	6.348.886	74,14%	287.340	3,36%
Julho/2009	950.885	5,62%	15.601.146	92,22%	364.436	2,15%
Agosto/2009	970.677	17,91%	4.246.868	78,35%	202.824	3,74%
Setembro/2009	1.364.248	21,84%	4.716.284	75,51%	165.486	2,65%
Outubro/2009	927.154	11,82%	6.567.646	83,73%	348.791	4,45%
Novembro/2009	540.678	5,07%	9.745.861	91,42%	374.288	3,51%
Dezembro/2009	410.550	4,02%	9.184.646	89,94%	617.203	6,04%
Janeiro/2010	1.698.952	10,14%	14.793.062	88,32%	257.342	1,54%
Fevereiro/2010	371.711	4,59%	7.546.186	93,17%	181.716	2,24%
Março/2010	184.342	2,81%	6.197.310	94,30%	190.139	2,89%
Abril/2010	3.328.119	27,27%	8.394.731	68,79%	481.355	3,94%

- o A variação mensal do público em 2010 manteve-se semelhante à registrada em 2009. Observa-se, contudo, que em abril houve uma intensificação do crescimento de público frente ao ano anterior, fenômeno em grande parte explicado pelo maior número de semanas cinematográficas. (gráfico 1)

Gráfico 1 - Evolução mensal de público – 2009 x 2010



- o Entre 30 de abril e 6 de maio, período que corresponde à 18ª semana cinematográfica do ano (a quinta de abril de 2010), as salas de cinema receberam 3.003.897 espectadores. Apesar de ter sido a semana de abril com o menor número de estreias, foi o período de maior público do mês, o que se deve majoritariamente ao lançamento de **O Homem de Ferro 2 (Paramount/Universal)** em 632 salas e público de abertura de 1.323.664. (tabela 3)

Tabela 3 - Público por semana – Abril de 2010

Semana	Brasil		EUA		Outros		Total	Variação	Estreias
	Público	%	Público	%	Público	%			
Semana 14	986.163	41,13%	1.347.576	56,20%	64.068	2,67%	2.397.807	-	7
Semana 15	758.277	36,73%	1.134.494	54,95%	171.708	8,32%	2.064.479	-13,90%	7
Semana 16	777.723	34,16%	1.356.721	59,58%	142.584	6,26%	2.277.028	10,30%	5
Semana 17	481.566	19,57%	1.910.669	77,64%	68.759	2,79%	2.460.994	8,08%	7
Semana 18	324.390	10,80%	2.645.271	88,06%	34.236	1,14%	3.003.897	22,06%	3
	3.328.119	27,27%	8.394.731	68,79%	481.355	3,94%	12.204.205		29

- o A melhor semana de abril para o filme brasileiro foi a 14ª (entre 2 e 8 de abril), período em que 986.163 espectadores assistiram às produções nacionais, garantindo participação de público de 41,13%. Foi a semana de lançamento de **Chico Xavier (Sony/Disney - Columbia)**. Com 957.384 espectadores em sua de abertura, o filme foi responsável por 97,08% do público do cinema nacional do período. Em 2009, a mesma semana cinematográfica registrava a participação de público do cinema nacional de 6,27%. (tabela 3 e 8).
- o O mês de abril foi marcado pela estreia de 29 títulos, entre eles, oito brasileiros. Os lançamentos atraíram 9.071.011 espectadores (74,33% do total de espectadores de abril) e geraram renda de R\$ 87.538.077,88 (74,42% da arrecadação do período). (Tabela 5)
- o A **Sony/Disney (Columbia)** foi a responsável pelo maior número de estreias do mês que acabaram por gerar também o maior público acumulado por uma distribuidora no período. Os quatro lançamentos da empresa, entre eles **Chico Xavier** e **Alice no País das Maravilhas**, reuniram 5.991.672 espectadores, o equivalente a 66,05% do público das estreias do mês. (tabela 4)

Tabela 4 - Lançamentos de abril por distribuidora

Distribuidora	Títulos	Salas ocupadas	Público	Renda (R\$)
Sony/Disney (Columbia)	4	1.074	5.991.672	59.602.565,34
Paramount/Universal	3	822	1.600.512	14.220.958,00
Paris (SM)	3	86	70.985	660.272,00
Playarte	2	190	267.494	2.394.410,67
Warner	2	162	209.023	1.804.401,00
Califórnia (Antonio Fernandes)	2	145	191.185	1.940.833,24
Fox	1	175	672.841	6.278.175,00
Ab Filmes	1	5	18.403	196.537,70
Europa (Cannes)	1	29	13.805	134.767,24
Filmes da Mostra	1	7	7.657	88.163,50
Accorde Audiovisuais	1	12	5.873	16.521,90
Serendip	1	19	4.992	42.796,69
Moviemobz (Rain)	1	3	3.838	35.503,00
Imagem (Wmix)	1	8	3.743	40.551,00
Imovision (Tag Cultural/Reserva Nacional)	1	6	2.638	28.564,50
Espaço Filmes (Spectateur)	1	13	2.417	22.168,10
Caliban	1	19	2.414	17.353,00
Pandora (Providence)	1	2	1.457	12.876,00
Vega Filmes	1	1	62	660,00
Total	29	2.778	9.071.011	87.538.077,88

- o Juntas, as distribuidoras *majors* lançaram dez títulos, que foram vistos por 8.474.048 espectadores, ou 93,42% do público total das estreias do mês. A bilheteria dos lançamentos das *majors* alcançou R\$ 81.906.099,34, ou 93,57% da renda dos filmes estreantes em abril. (Tabela 5)

Tabela 5 - Lançamentos por tipo de distribuidora

Distribuidora	Títulos	% Títulos	Público	% Público	Renda (R\$)	% Renda
<i>Majors</i>	10	34,48%	8.474.048	93,42%	81.906.099,34	93,57%
Independentes	19	65,52%	596.963	6,58%	5.631.978,54	6,43%
Total	29	100,00%	9.071.011	100,00%	87.538.077,88	100,00%

- o Dos 178 títulos que estiveram em exibição em abril, 61 foram comercializados pelas *majors*. Estes filmes obtiveram 11.142.888 espectadores e arrecadaram R\$ 108.415.488,59. Com este desempenho, as *majors* conquistaram 91,30% do público e 92,17% da renda do mês. As outras 117 obras comercializadas pelas distribuidoras independentes foram assistidas por 1.061.317 espectadores, gerando a renda de R\$ 9.210.416,22. (Tabela 6)

Tabela 6 - Filmes exibidos por tipo de distribuidora

Distribuidora	Títulos	% Títulos	Público	% Público	Renda (R\$)	% Renda
Majors	61	34,27%	11.142.888	91,30%	108.415.488,59	92,17%
Independentes	117	65,73%	1.061.317	8,70%	9.210.416,22	7,83%
Total	178	100,00%	12.204.205	100,00%	117.625.904,81	100,00%

- o As *majors* dominaram as quatro primeiras posições do *ranking* de público. O topo foi ocupado pela **Sony/Disney**. A empresa que, comercializou 25 filmes, acumulou público de 6.456.529 espectadores (participação de 52,90%) e renda de R\$ 63.695.671,59 (participação de 54,15%). O segundo lugar coube à **Paramount/Universal**, cujos 13 filmes atraíram 3.356.269 espectadores e contabilizaram R\$ 32.807.583,00, 27,50% e 27,89% dos totais de abril, respectivamente. (Tabela 10)
- o A independente mais bem posicionada no *ranking* das distribuidoras foi a **PlayArte**, na quinta colocação. A empresa comercializou 12 filmes, os quais obtiveram 335.412 espectadores e R\$ 2.809.009,87. Com este resultado, alcançou participação de 2,75% do público de e 2,38% da renda. (Tabela 10)
- o Quando verificados apenas os títulos brasileiros em exibição, as *majors* mantiveram o desempenho superior ao das empresas independentes. Juntas, as *majors* comercializaram 10 obras brasileiras, que acumularam 3.238.427 espectadores, o correspondente a 97,31% do público dos filmes nacionais em abril. Já as empresas independentes foram responsáveis pela comercialização de 35 títulos brasileiros, os quais foram assistidos por 89.692 espectadores. (Tabela 10)

Tabela 7 - Filmes nacionais exibidos por tipo de distribuidora

Distribuidora	Títulos	% Títulos	Público	% Público	Renda (R\$)	% Renda
Majors	10	22,22%	3.238.427	97,31%	29.085.631,75	98,51%
Independentes	35	77,78%	89.692	2,69%	440.619,10	1,49%
Total	45	100,00%	3.328.119	100,00%	29.526.250,85	100,00%

- o A distribuidora que obteve o maior público com a exibição de filmes brasileiros foi a **Sony/Disney**. A *major* distribuiu seis produções nacionais (**Chico Xavier**, **High School Musical - O Desafio**, **O Ano em que Meus Pais Saíram de Férias**, **Besouro**, **A Turma da Mônica em uma Aventura no Tempo** e **Tainá 2 - A Aventura Continua**), que juntas somaram 3.025.947 espectadores, garantindo à empresa a participação de público do filme brasileiro de 90,92%. (tabela 10 e 12)
- o Entre os 29 filmes lançados em abril, oito são brasileiros: **Chico Xavier**, **As Melhores Coisas do Mundo** (Warner), **Sonhos Roubados** (Europa - Cannes), **A Casa Verde** (Accorde Audiovisuais), **Os Famosos e os Duendes da Morte** (Warner), **Rita Cadillac**, **A Lady do Povo** (Espaço Filmes), **Utopia e Barbárie** (Caliban) e **Depois de Ontem, Antes de Amanhã** (Vega Filmes). Entre eles, a maior abertura foi de **Chico Xavier**, atraindo 957.384 espectadores em sua semana de estreia. (Tabela 14)

- o Com 1.323.664 espectadores em sua primeira de semana de exibição, **O Homem de Ferro 2 (Paramount/Universal)** obteve a maior abertura. Lançado em 30 de abril, a produção norte-americana também foi o maior lançamento do mês, com 632 cópias e exibição em 632 salas. (Tabela 14)

Tabela 8 - Top 10 – Aberturas de abril

#	Título	Distribuidora	País	Lançamento	Semana de estreia		
					Cópias	Salas	Público
1	O Homem de Ferro 2	Paramount/Universal	EUA	30/04/2010	632	632	1.323.664
2	Alice no País das Maravilhas	Sony/Disney (Columbia)	EUA	23/04/2010	492	492	1.321.970
3	Chico Xavier	Sony/Disney (Columbia)	BRA	02/04/2010	392	392	957.384
4	Caçador de Recompensas	Sony/Disney (Columbia)	EUA	16/04/2010	136	136	289.222
5	Uma Noite Fora de Série	Fox	EUA	09/04/2010	175	175	265.430
6	Dupla Implacável	Playarte	FRA	09/04/2010	172	172	123.665
7	As Melhores Coisas do Mundo	Warner	BRA	16/04/2010	151	151	113.004
8	Caso 39	Paramount/Universal	EUA	09/04/2010	140	140	110.312
9	Atraídos pelo Crime	Califórnia (Antonio Fernandes)	EUA	02/04/2010	114	114	94.018
10	Surpresa em Dobro	Sony/Disney (Columbia)	EUA	02/04/2010	51	51	55.734

- o No *ranking* dos 20 maiores públicos do mês, a liderança coube a **Chico Xavier**. Desde 02 de abril, quando foi lançado, o filme acumulou 3.006.062 espectadores. (Tabela 13)
- o O segundo lugar do *ranking* de público coube a **Alice no País das Maravilhas (Sony/Disney - Columbia)**. Lançado em 23 de abril, a produção obteve 2.328.778 espectadores em duas semanas de exibição. O filme também teve a segunda maior abertura do mês, ao reunir 1.321.970 espectadores em sua semana de estreia. (Tabelas 13 e 8).
- o Além de **Chico Xavier**, outro filme brasileiro foi listado entre os 20 maiores públicos de abril. **As Melhores Coisas do Mundo** ocupou a 12ª posição do *ranking* de público, com 204.069 espectadores, o equivalente a 6,13% do público dos filmes brasileiros no período. (Tabelas 13 e 12)

Tabela 9 - TOP 10 - Filme Nacional – Abril 2010

Título	Distribuidora	Lançamento	Cópias	Salas	Público	Renda (R\$)
Chico Xavier	Sony/Disney (Columbia)	02/04/2010	1.677	1.855	3.006.062	27.197.997
As Melhores Coisas do Mundo	Warner	16/04/2010	424	429	204.069	1.754.386
Xuxa em o Mistério de Feiurinha	Playarte	25/12/2009	91	91	25.787	101.030
High School Musical - O Desafio	Sony/Disney (Columbia)	05/02/2010	70	70	14.281	55.141
Sonhos Roubados	Europa (Cannes)	23/04/2010	43	56	13.805	134.767
A Ilha do Terrível Rapaterra	Raiz Filmes	20/10/2006	10	10	13.691	40.775
Brichos	Panda	02/02/2007	5	5	5.973	17.544
A Casa Verde	Accorde Audiovisuais	30/04/2010	10	12	5.873	16.522
Os Famosos e os Duendes da Morte	Warner	02/04/2010	28	28	4.954	50.015
Lula, O Filho do Brasil	Downtown (Freespirit)	01/01/2010	22	22	4.867	15.041

- o Em abril, o preço do ingresso custou, em média, R\$ 9,64, valor 2,96% mais alto que o PMI de março (R\$ 9,36). Em relação ao PMI de abril de 2009, situado em R\$ 8,76, o aumento foi de 10,06%. (Tabelas 17 e 18)
- o De março para abril, o PMI do filme brasileiro teve crescimento de 75,29%. Em março, o valor do ingresso das produções brasileiras foi, em média, R\$ 5,06, influenciado pela exibição de filmes voltados ao público infante-juvenil, que tradicionalmente têm grande volume de meias-entradas em sua bilheteria. Em abril, o valor do PMI dos filmes brasileiros foi R\$ 8,87, uma vez que, neste mês, parte significativa do público foi de filmes de temática adulta, aumentando a participação de pagantes de entrada integral. Quando comparado ao mesmo mês do ano anterior, o PMI do cinema brasileiro teve alta de 7,54% (Tabelas 17 e 18)
- o O PMI do filme estrangeiro em abril, R\$ 9,93, registrou alta de 4,64% em comparação ao PMI de março (R\$ 9,49) e de 12,39% frente ao valor de abril de 2009, calculado em R\$ 8,83. (Tabelas 17 e 18)

Tabela 10 - Distribuidoras em atuação - por títulos exibidos e público (total e filmes nacionais)

Listagem ordenada por público total

Distribuidora	Obras		Público		Obras nacionais		Público - Obras nacionais	
	Total	%	Total	%	Total	%	Total	%
Sony/Disney (Columbia)	25	14,04%	6.456.529	52,90%	6	13,33%	3.025.947	90,92%
Paramount/Universal	13	7,30%	3.356.269	27,50%	-	0,00%	-	0,00%
Fox	12	6,74%	860.878	7,05%	2	4,44%	3.457	0,10%
Warner	11	6,18%	469.212	3,84%	2	4,44%	209.023	6,28%
Playarte	12	6,74%	335.412	2,75%	2	4,44%	26.249	0,79%
Califórnia (Antonio Fernandes)	5	2,81%	195.424	1,60%	-	0,00%	-	0,00%
Paris (SM)	14	7,87%	179.184	1,47%	1	2,22%	54	0,00%
Europa (Cannes)	8	4,49%	106.131	0,87%	4	8,89%	14.404	0,43%
Imagem (Wmix)	13	7,30%	90.572	0,74%	-	0,00%	-	0,00%
Imovision (Tag Cultural/Reserva Nacional)	15	8,43%	44.273	0,36%	2	4,44%	434	0,01%
Raiz Filmes	4	2,25%	20.997	0,17%	4	8,89%	20.997	0,63%
Filmes da Mostra	4	2,25%	19.900	0,16%	-	0,00%	-	0,00%
Ab Filmes	1	0,56%	18.403	0,15%	-	0,00%	-	0,00%
Pandora (Providence)	14	7,87%	12.659	0,10%	4	8,89%	1.349	0,04%
Downtown (Freespirit)	6	3,37%	6.757	0,06%	6	13,33%	6.757	0,20%
Panda	1	0,56%	5.973	0,05%	1	2,22%	5.973	0,18%
Accorde Audiovisuais	1	0,56%	5.873	0,05%	1	2,22%	5.873	0,18%
Serendip	2	1,12%	5.207	0,04%	-	0,00%	-	0,00%
Espaço Filmes (Spectateur)	3	1,69%	4.266	0,03%	3	6,67%	4.266	0,13%
Moviemobz (Rain)	4	2,25%	3.917	0,03%	3	6,67%	79	0,00%
Filmes do Estação	6	3,37%	2.774	0,02%	1	2,22%	233	0,01%
Caliban	1	0,56%	2.414	0,02%	1	2,22%	2.414	0,07%
Imax (Cinearte Pompéia)	1	0,56%	571	0,00%	-	0,00%	-	0,00%
Videofilmes	1	0,56%	548	0,00%	1	2,22%	548	0,02%
Vega Filmes	1	0,56%	62	0,00%	1	2,22%	62	0,00%
Total geral	178	100,00%	12.204.205	100,00%	45	100,00%	3.328.119	100,00%

Tabela 11 – *Ranking* de Distribuidoras

Ranking de Distribuidoras - Resultado Acumulado no Ano		Público	Renda (R\$)
1	Fox	15.215.297	143.403.014,00
2	Sony/Disney (Columbia)	8.431.478	80.784.362,59
3	Paramount/Universal	7.943.588	76.407.920,00
4	Warner	4.589.950	41.528.405,00
5	Playarte	2.719.545	22.720.365,76
6	Imagem (Wmix)	1.754.042	15.392.835,14
7	Paris (SM)	1.008.722	8.082.553,79
8	Downtown (Freespirit)	880.471	7.332.582,82
9	Califórnia (Antonio Fernandes)	296.554	2.979.435,59
10	Europa (Cannes)	286.480	2.951.039,39
Ranking de Distribuidoras - Resultado Acumulado nos Últimos 12 meses		Público	Renda (R\$)
1	Fox	33.917.301	307.391.857,00
2	Sony/Disney (Columbia)	31.567.082	287.252.681,31
3	Paramount/Universal	14.670.314	135.446.037,00
4	Warner	13.962.584	120.322.067,00
5	Paris (SM)	7.275.309	58.666.584,29
6	Imagem (Wmix)	7.077.348	60.957.088,12
7	Playarte	6.342.808	53.464.848,91
8	Downtown (Freespirit)	2.256.537	19.155.753,10
9	Europa (Cannes)	660.211	6.054.557,58
10	Imovision (Tag Cultural/Reserva Nacional)	581.597	5.235.654,25
Ranking de Distribuidoras - Resultado Acumulado no Ano - Títulos Brasileiros		Público	Renda (R\$)
1	Sony/Disney (Columbia)	3.307.792	29.219.749,50
2	Playarte	1.051.852	6.755.642,28
3	Downtown (Freespirit)	880.471	7.332.582,82
4	Warner	209.219	1.805.437,00
5	Raiz Filmes	40.049	119.708,70
6	Espaço Filmes (Spectateur)	25.132	204.529,80
7	Europa (Cannes)	16.369	156.302,80
8	Panda	12.202	31.277,72
9	Pandora (Providence)	10.106	76.063,49
10	Imovision (Tag Cultural/Reserva Nacional)	8.044	81.298,00
Ranking de Distribuidoras - Resultado Acumulado nos Últimos 12 meses - Títulos Brasileiros		Público	Renda (R\$)
1	Sony/Disney (Columbia)	4.185.682	35.865.236,97
2	Warner	2.722.058	23.446.296,00
3	Imagem (Wmix)	2.620.780	22.532.344,18
4	Downtown (Freespirit)	2.256.537	19.155.753,10
5	Playarte	1.335.337	8.825.505,31
6	Paramount/Universal	157.268	1.195.019,00
7	Fox	137.331	457.965,00
8	Riofilme	76.861	737.939,13
9	Imovision (Tag Cultural/Reserva Nacional)	68.942	597.727,68
10	Europa (Cannes)	58.993	479.702,03

Tabela 12 - Filmes Brasileiros Exibidos – Abril de 2010
(ordenado por público total da distribuidora)

Distribuidora	Título	Gênero	Lançamento	Cópias*	Salas*	Público	Renda (R\$)
Sony/Disney (Columbia)	Chico Xavier	Ficção	2/4/2010	343	392	3.006.062	27.197.997,25
	High School Musical - O Desafio	Ficção	5/2/2010	31	31	14.281	55.140,50
	O Ano em que Meus Pais Saíram de Férias	Ficção	3/11/2006	1	1	2.514	7.542,00
	Besouro	Ficção	30/10/2009	2	2	1.993	5.979,00
	A Turma da Mônica em uma Aventura no Tempo	Animação	16/2/2007	2	2	1.077	3.298,00
	Tainá 2 - A Aventura Continua	Ficção	7/1/2005	1	1	20	60
Sony/Disney (Columbia) Total				380	429	3.025.947	27.270.016,75
Warner	As Melhores Coisas do Mundo	Ficção	16/4/2010	151	152	204.069	1.754.386,00
	Os Famosos e os Duendes da Morte	Ficção	2/4/2010	10	10	4.954	50.015,00
Warner Total				161	162	209.023	1.804.401,00
Playarte	Xuxa em o Mistério de Feiurinha	Ficção	25/12/2009	44	44	25.787	101.029,62
	É Proibido Fumar	Ficção	4/12/2009	3	3	462	2.096,00
Playarte Total				47	47	26.249	103.125,62
Raiz Filmes	A Ilha do Terrível Rapaterra	Ficção	20/10/2006	2	2	13.691	40.775,10
	Onde Andará Dulce Veiga?	Ficção	27/6/2008	1	1	2.500	7.500,00
	No Coração dos Deuses	Ficção	1/1/1999	1	1	2.500	7.500,00
	Uma Vida em Segredo	Ficção	19/7/2002	1	1	2.306	6.918,00
Raiz Filmes Total				5	5	20.997	62.693,10
Europa (Cannes)	Sonhos Roubados	Ficção	23/4/2010	22	29	13.805	134.767,24
	Insolação	Ficção	26/3/2010	3	3	539	5.763,00
	Embarque Imediato	Ficção	11/12/2009	1	1	43	129
	Feliz Natal	Ficção	21/11/2008	1	1	17	79
Europa (Cannes) Total				27	34	14.404	140.738,24
Downtown (Freespirit)	Lula, O Filho do Brasil	Ficção	1/1/2010	7	7	4.867	15.041,00
	Histórias de Amor Duram Apenas 90 Minutos	Ficção	12/3/2010	3	5	758	4.588,83
	Garoto Cósmico	Animação	11/1/2008	2	2	606	2.119,00
	Só Dez Por Cento é Mentira	Documentário	22/1/2010	0	2	372	2.623,00
	Do Começo ao Fim	Ficção	27/11/2009	1	1	151	818
	Garapa	Documentário	29/5/2009	1	1	3	25
Downtown (Freespirit) Total				14	18	6.757	25.214,83
Panda	Brichos	Animação	2/2/2007	1	1	5.973	17.544,20
Panda Total				1	1	5.973	17.544,20
Accorde Audiovisuais	A Casa Verde	Ficção	30/4/2010	10	12	5.873	16.521,90
Accorde Audiovisuais Total				10	12	5.873	16.521,90
Espaço Filmes (Spectateur)	Rita Cadillac, A Lady do Povo	Documentário	9/4/2010	0	13	2.417	22.168,10
	O Homem que Engarrafava Nuvens	Documentário	15/1/2010	6	5	1.520	12.377,40
	O Amor Segundo B. Schianberg	Ficção	12/2/2010	0	1	329	3.229,00
Espaço Filmes (Spectateur) Total				6	19	4.266	37.774,50

Distribuidora	Título	Gênero	Lançamento	Cópias*	Salas*	Público	Renda (R\$)
Fox	Bezerra de Menezes - O Diário de um Espírito	Ficção	29/8/2008	1	1	2.584	7.752,00
	O Grilo Feliz e os Insetos Gigantes	Animação	9/1/2009	1	1	873	3.462,00
Fox Total				2	2	3.457	11.214,00
Caliban	Utopia e Barbárie	Documentário	23/4/2010	1	19	2.414	17.353,00
Caliban Total				1	19	2.414	17.353,00
Pandora (Providence)	Os Inquilinos	Ficção	26/2/2010	3	5	1.022	6.562,00
	Quanto Dura o Amor?	Ficção	2/10/2009	2	2	244	1.796,21
	Ouro Negro	Ficção	11/12/2009	1	1	51	288
	Manhã Transfigurada	Ficção	10/7/2009	1	1	32	212,5
Pandora (Providence) Total				7	9	1.349	8.858,71
Videofilmes	Pachamama	Documentário	26/2/2010	0	4	548	3.626,00
Videofilmes Total				0	4	548	3.626,00
Imovision (Tag Cultural/Reserva Nacional)	A Festa da Menina Morta	Ficção	11/6/2009	1	1	233	1.654,00
	Alô, Alô, Terezinha!	Documentário	30/10/2009	1	1	201	1.857,00
Imovision (Tag Cultural/Reserva Nacional) Total				2	2	434	3.511,00
Filmes do Estação	Juventude	Ficção	25/12/2008	0	1	233	2.153,00
Filmes do Estação Total				0	1	233	2.153,00
Moviembz (Rain)	Jards Macalé - Um Morcego na Porta Principal	Documentário	5/3/2010	0	2	77	481
	Simonal - Ninguém Sabe o Duro que Dei	Documentário	15/5/2009	0	1	1	0
	Cine Cocoricó: As Aventuras na Cidade	Ficção	17/7/2009	0	1	1	0
Moviembz (Rain) Total				0	4	79	481
Vega Filmes	Depois de Ontem, Antes de Amanhã	Documentário	23/4/2010	1	1	62	660
Vega Filmes Total				1	1	62	660
Paris (SM)	Cidade de Plástico	Ficção	22/1/2010	1	1	54	364
Paris (SM) Total				1	1	54	364
Total geral				665	770	3.328.119	29.526.250,85

*Número máximo de salas e cópias

Tabela 13 -TOP 20 – Abril de 2010

#	Título	Distribuidora	País	Lançamento	Cópias	Salas	Público	Renda (R\$)	PMI (R\$)	Público acumulado (até 30 de abril)
1	Chico Xavier	Sony/Disney (Columbia)	BRA	02/04/2010	1.677	1.855	3.006.062	27.197.997,25	9,05	3.006.345
2	Alice no País das Maravilhas	Sony/Disney (Columbia)	EUA	23/04/2010	881	955	2.328.778	26.315.519,09	11,30	2.328.778
3	Como Treinar seu Dragão	Paramount/Universal	EUA	26/03/2010	1.511	1.540	1.405.628	15.328.621,00	10,91	1.981.024
4	O Homem de Ferro 2	Paramount/Universal	EUA	30/04/2010	575	632	1.323.664	11.626.773,00	8,78	1.323.664
5	Uma Noite Fora de Série	Fox	EUA	09/04/2010	662	664	672.841	6.278.175,00	9,33	672.841
6	Caçador de Recompensas	Sony/Disney (Columbia)	EUA	16/04/2010	406	408	540.129	5.058.660,75	9,37	540.129
7	O Livro de Eli	Sony/Disney (Columbia)	EUA	19/03/2010	712	712	370.422	3.288.436,00	8,88	884.766
8	Dupla Implacável	Playarte	FRA	09/04/2010	551	606	251.255	2.227.583,18	8,87	254.100
9	Ilha do Medo	Paramount/Universal	EUA	12/03/2010	554	554	241.261	2.237.287,00	9,27	881.012
10	Um Sonho Possível	Warner	EUA	19/03/2010	394	394	211.351	2.078.396,00	9,83	527.117
11	Caso 39	Paramount/Universal	EUA	09/04/2010	367	367	204.870	1.804.145,00	8,81	204.870
12	As Melhores Coisas do Mundo	Warner	BRA	16/04/2010	424	429	204.069	1.754.386,00	8,60	204.069
13	Atraídos pelo Crime	Califórnia (Antonio Fernandes)	EUA	02/04/2010	274	276	134.064	1.277.710,06	9,53	134.908
14	Surpresa em Dobro	Sony/Disney (Columbia)	EUA	02/04/2010	152	155	116.703	1.030.388,25	8,83	116.703
15	Percy Jackson e o Ladrão de Raios	Fox	EUA	12/02/2010	492	492	92.134	569.387,00	6,18	2.004.675
16	O Segredo dos Seus Olhos	Europa (Cannes)	ARG	26/02/2010	120	120	88.114	901.406,64	10,23	237.893
17	Lembranças	Paris (SM)	EUA	12/03/2010	352	352	83.873	570.476,30	6,80	427.557
18	Simplesmente Complicado	Paramount/Universal	EUA	26/02/2010	270	270	79.761	776.657,00	9,74	843.687
19	Zona Verde	Paramount/Universal	EUA	16/04/2010	116	116	71.978	790.040,00	10,98	71.978
20	Tudo pode dar certo	Califórnia (Antonio Fernandes)	EUA	30/04/2010	62	63	57.121	663.123,18	11,61	57.121

Tabela 14 - Lançamentos – Abril 2010 – Por ordem de lançamento

Título	Distribuidora	País	Lançamento	Cópias	Salas	Público	Renda (R\$)	Público total
Chico Xavier	Sony/Disney (Columbia)	Brasil	02/04/2010	392	392	3.006.062	27.197.997,25	3.006.345
Os Famosos e os Duendes da Morte	Warner	Brasil	02/04/2010	10	10	4.954	50.015,00	5.535
Sede de Sangue	Paris (SM)	Coreia	02/04/2010	4	4	1.650	15.513,00	1.703
Atraídos pelo Crime	Califórnia (Antonio Fernandes)	EUA	02/04/2010	114	114	134.064	1.277.710,06	134.908
Surpresa em Dobro	Sony/Disney (Columbia)	EUA	02/04/2010	51	51	116.703	1.030.388,25	116.703
Os Estados Unidos contra John Lennon	Filmes da Mostra	EUA	02/04/2010	7	7	7.657	88.163,50	7.819
Pecado da Carne	Ab Filmes	Israel	02/04/2010	5	5	18.403	196.537,70	18.403
Rita Cadillac, A Lady do Povo	Espaço Filmes (Spectateur)	Brasil	09/04/2010	13	13	2.417	22.168,10	2.417
Uma Noite Fora de Série	Fox	EUA	09/04/2010	175	175	672.841	6.278.175,00	672.841
Caso 39	Paramount/Universal	EUA	09/04/2010	140	140	204.870	1.804.145,00	204.870
Dupla Implacável	Playarte	França	09/04/2010	172	172	251.255	2.227.583,18	254.100
A Riviera não é Aqui	Imagem (Wmix)	França	09/04/2010	8	8	3.743	40.551,00	3.743
Nos Embalos da Disco	Pandora (Providence)	França	09/04/2010	2	2	1.457	12.876,00	1.472
Desejo e Poder	Moviemobz (Rain)	Reino Unido	09/04/2010	3	3	3.838	35.503,00	3.838
Mary e Max - Uma Amizade Diferente	Playarte	Austrália	16/04/2010	18	18	16.239	166.827,49	16.239
As Melhores Coisas do Mundo	Warner	Brasil	16/04/2010	152	152	204.069	1.754.386,00	204.069
Caçador de Recompensas	Sony/Disney (Columbia)	EUA	16/04/2010	139	139	540.129	5.058.660,75	540.129
Zona Verde	Paramount/Universal	EUA	16/04/2010	50	50	71.978	790.040,00	71.978
Vidas que se Cruzam	Paris (SM)	EUA	16/04/2010	20	20	14.357	141.830,09	14.357
Lissi e o Reino dos Birutas	Serendip	Alemanha	23/04/2010	19	19	4.992	42.796,69	4.992
Sonhos Roubados	Europa (Cannes)	Brasil	23/04/2010	29	29	13.805	134.767,24	13.805
Utopia e Barbárie	Caliban	Brasil	23/04/2010	19	19	2.414	17.353,00	2.414
Depois de Ontem, Antes de Amanhã	Vega Filmes	Brasil	23/04/2010	1	1	62	660,00	62
Alice no País das Maravilhas	Sony/Disney (Columbia)	EUA	23/04/2010	492	492	2.328.778	26.315.519,09	2.328.778
A Estrada	Paris (SM)	EUA	23/04/2010	62	62	54.978	502.928,91	54.978
Mais que o Máximo	Imovision (Tag Cultural/Reserva Nacional)	França	23/04/2010	6	6	2.638	28.564,50	2.638
A Casa Verde	Accorde Audiovisuais	Brasil	30/04/2010	12	12	5.873	16.521,90	5.873
O Homem de Ferro 2	Paramount/Universal	EUA	30/04/2010	632	632	1.323.664	11.626.773,00	1.323.664
Tudo pode dar certo	Califórnia (Antonio Fernandes)	EUA	30/04/2010	31	31	57.121	663.123,18	57.121
Total dos Lançamentos				2.778	2.778	9.071.011	87.538.078	9.075.794

Tabela 15 - Lançamentos 2010 - Top 20 - Por público

#	Título	Distribuidora	País	Lançamento	Público	Renda (R\$)
1	Alvin e os Esquilos 2	Fox	EUA	08/01/2010	5.146.875	38.797.342,00
2	Chico Xavier	Sony/Disney (Columbia)	Brasil	02/04/2010	3.006.345	27.201.327,75
3	Sherlock Holmes	Warner	EUA	08/01/2010	2.472.825	21.996.832,00
4	Alice no País das Maravilhas	Sony/Disney (Columbia)	EUA	23/04/2010	2.328.778	26.315.519,09
5	Percy Jackson e o Ladrão de Raios	Fox	EUA	12/02/2010	2.004.675	16.022.434,00
6	Como Treinar seu Dragão	Paramount/Universal	EUA	26/03/2010	1.981.024	21.569.507,00
7	O Homem de Ferro 2	Paramount/Universal	EUA	30/04/2010	1.323.664	11.626.773,00
8	O Fada do Dente	Fox	EUA	22/01/2010	1.196.721	9.200.226,00
9	O Livro de Eli	Sony/Disney (Columbia)	EUA	19/03/2010	884.766	7.899.643,25
10	Ilha do Medo	Paramount/Universal	EUA	12/03/2010	881.012	8.288.855,00
11	Idas e Vindas do Amor	Warner	EUA	19/02/2010	863.046	7.609.810,00
12	O Lobisomem	Paramount/Universal	EUA	12/02/2010	856.171	7.554.780,00
13	Lula, O Filho do Brasil	Downtown (Freespirit)	Brasil	01/01/2010	844.329	7.053.370,90
14	Simplemente Complicado	Paramount/Universal	EUA	26/02/2010	843.687	8.107.314,00
15	Amor sem Escalas	Paramount/Universal	EUA	22/01/2010	829.184	8.073.761,00
16	Premonição 4	Playarte	EUA	05/02/2010	785.259	8.245.200,21
17	Uma Noite Fora de Série	Fox	EUA	09/04/2010	672.841	6.278.175,00
18	Caçador de Recompensas	Sony/Disney (Columbia)	EUA	16/04/2010	540.129	5.058.660,75
19	Um Sonho Possível	Warner	EUA	19/03/2010	527.117	5.169.506,00
20	O Fim da Escuridão	Imagem (Wmix)	EUA	29/01/2010	452.719	4.067.820,29

Tabela 16 - Top 20 – Acumulado nos últimos 12 meses*

#	Título	Distribuidora	País	Lançamento	Público	Renda (R\$)
1	A Era do Gelo 3	Fox	EUA	03/07/2009	9.279.602	81.118.935,00
2	Avatar	Fox	EUA	18/12/2009	9.107.837	102.333.718,00
3	Lua Nova	Paris (SM)	EUA	20/11/2009	5.958.659	47.907.959,77
4	2012	Sony/Disney (Columbia)	EUA	13/11/2009	5.279.983	44.728.067,00
5	Alvin e os Esquilos 2	Fox	EUA	08/01/2010	5.146.875	38.797.342,00
6	Harry Potter e o Enigma do Príncipe	Warner	EUA	15/07/2009	4.530.291	36.183.253,00
7	Anjos e Demônios	Sony/Disney (Columbia)	EUA	15/05/2009	3.059.245	28.006.514,75
8	X-Men Origens: Wolverine	Fox	EUA	30/04/2009	3.045.979	26.155.796,00
9	Chico Xavier	Sony/Disney (Columbia)	Brasil	02/04/2010	3.006.345	27.201.327,75
10	Uma Noite no Museu 2	Fox	EUA	22/05/2009	2.602.771	21.118.969,00
11	Sherlock Holmes	Warner	EUA	08/01/2010	2.472.825	21.996.832,00
12	A Mulher Invisível	Warner	Brasil	05/06/2009	2.353.136	20.498.576,00
13	Alice no País das Maravilhas	Sony/Disney (Columbia)	EUA	23/04/2010	2.328.778	26.315.519,09
14	Os Normais 2	Imagem (Wmix)	Brasil	28/08/2009	2.202.640	18.978.259,88
15	Transformers: A Vingança dos Derrotados	Paramount/Universal	EUA	23/06/2009	2.149.681	17.483.513,00
16	Up - Altas Aventuras	Sony/Disney (Columbia)	EUA	04/09/2009	2.051.883	19.433.419,50
17	Percy Jackson e o Ladrão de Raios	Fox	EUA	12/02/2010	2.004.675	16.022.434,00
18	Como Treinar seu Dragão	Paramount/Universal	EUA	26/03/2010	1.981.024	21.569.507,00
19	Se Beber, não Case!	Warner	EUA	21/08/2009	1.764.821	15.758.293,00
20	A Verdade Nua e Crua	Sony/Disney (Columbia)	EUA	18/09/2009	1.474.442	13.200.367,00

*Apenas com os filmes lançados nos últimos 12 meses

Tabela 17 - Comparativo - Abril 2010/Março 2010

Abril 2010

	Títulos	Cópias	Salas	Público	Renda (R\$)	PMI (R\$)	% em relação total de filmes	% em relação total cópias	% em relação total salas	% em relação ao total público	% em relação total renda
Brasileiros	45	665	770	3.328.119	29.526.250,85	8,87	25,28%	13,88%	14,89%	27,27%	25,10%
Estrangeiros	133	4.125	4.401	8.876.086	88.099.653,96	9,93	74,72%	86,12%	85,11%	72,73%	74,90%
Total	178	4.790	5.171	12.204.205	117.625.904,81	9,64	100,00%	100,00%	100,00%	100,00%	100,00%

Março 2010

	Títulos	Cópias	Salas	Público	Renda (R\$)	PMI (R\$)	% em relação total de filmes	% em relação total cópias	% em relação total salas	% em relação ao total público	% em relação total renda
Brasileiros	30	295	330	184.342	932.979,31	5,06	19,87%	6,68%	6,93%	2,81%	1,52%
Estrangeiros	121	4.119	4.434	6.387.449	60.588.808,84	9,49	80,13%	93,32%	93,07%	97,19%	98,48%
Total	151	4.414	4.764	6.571.791	61.521.788,15	9,36	100,00%	100,00%	100,00%	100,00%	100,00%

Varição entre Março 2010 e Abril 2010

	Títulos	Cópias	Salas	Público	Renda	PMI
Brasileiros	50,00%	125,42%	133,33%	1705,40%	3064,73%	75,29%
Estrangeiros	9,92%	0,15%	-0,74%	38,96%	45,41%	4,64%
Total	17,88%	8,52%	8,54%	85,71%	91,19%	2,96%

Tabela 18 - Comparativo – Abril 2010/ Abril 2009

Abril 2010

	Títulos	Cópias	Salas	Público	Renda (R\$)	PMI (R\$)	% em relação total de filmes	% em relação total cópias	% em relação total salas	% em relação ao total público	% em relação total renda
Brasileiros	45	665	770	3.328.119	29.526.250,85	8,87	25,28%	13,88%	14,89%	27,27%	25,10%
Estrangeiros	133	4.125	4.401	8.876.086	88.099.653,96	9,93	74,72%	86,12%	85,11%	72,73%	74,90%
Total	178	4.790	5.171	12.204.205	117.625.904,81	9,64	100,00%	100,00%	100,00%	100,00%	100,00%

Abril 2009

	Títulos	Cópias	Salas	Público	Renda (R\$)	PMI (R\$)	% em relação total de filmes	% em relação total cópias	% em relação total salas	% em relação ao total público	% em relação total renda
Brasileiros	47	730	797	1.061.918	8.760.525,25	8,25	26,26%	15,29%	15,37%	12,66%	11,92%
Estrangeiros	132	4.045	4.389	7.327.479	64.709.645,09	8,83	73,74%	84,71%	84,63%	87,34%	88,08%
Total	179	4.775	5.186	8.389.397	73.470.170,34	8,76	100,00%	100,00%	100,00%	100,00%	100,00%

Varição entre Abril 2009 e Abril 2010

	Títulos	Cópias	Salas	Público	Renda (R\$)	PMI
Brasileiros	-4,26%	-8,90%	-3,39%	213,41%	237,04%	7,54%
Estrangeiros	0,76%	1,98%	0,27%	21,13%	36,15%	12,39%
Total	-0,56%	0,31%	-0,29%	45,47%	60,10%	10,06%

Tabela 19 - Resultados Acumulados

Acumulado em 2010 (01/01 a 06/05/2010)	Público	Renda (R\$)	Participação de público	Participação de renda	PMI
Brasileiros	5.583.124	45.908.497,51	12,80%	11,31%	R\$ 8,22
Estrangeiros	38.041.841	359.930.821,29	87,20%	88,69%	R\$ 9,46
Total	43.624.965	405.839.318,80	100,00%	100,00%	R\$ 9,30

Acumulado nos últimos 12 meses (01/05/2009 a 06/05/2010)	Público	Renda (R\$)	Participação de público	Participação de renda	PMI
Brasileiros	13.920.829	115.303.481,89	11,62%	10,80%	R\$ 8,28
Estrangeiros	105.905.295	952.298.423,53	88,38%	89,20%	R\$ 8,99
Total	119.826.124	1.067.601.905,42	100,00%	100,00%	R\$ 8,91

Os dados foram extraídos do Sistema de Acompanhamento da Distribuição em Salas de Exibição – SADIS e compilados pela equipe da Coordenação de Cinema e Vídeo – CCV da Superintendência de Acompanhamento de Mercado.

As análises foram feitas com base nas informações fornecidas até 14/05/2010 pelas empresas distribuidoras cadastradas na Agência Nacional do Cinema.