

ANALISE DOS FILMES BRASILEIROS DE FICÇÃO, ANIMAÇÃO E DOCUMENTÁRIOS DE LONGA METRAGEM LANÇADOS NO PERÍODO 1995-2006, EM SALAS DE EXIBIÇÃO NO BRASIL
(trabalho realizado por Vera Zaverucha – com a colaboração de Marcelo Gil Ikeda e Silvia Helena Nicola Cornélio Filippo)

ÍNDICE

1. INTRODUÇÃO	2
2. NOTAS IMPORTANTES.....	2
3. UNIVERSO ANALISADO	2
4. OS FILMES DE FICÇÃO E ANIMAÇÃO	3
4.1 PRODUTORAS	3
4.2 DIRETORES	7
4.3 DISTRIBUIDORAS.....	9

1. INTRODUÇÃO

Este trabalho disponibiliza alguns dados que servirão para reflexão sobre a atividade cinematográfica brasileira na última década. Foi analisado o conjunto dos filmes brasileiros de longa metragem lançados comercialmente entre 1995 e 2006. Como todas as informações expostas ao público pela primeira vez neste formato, ele é passível de correções, críticas e sugestões, a serem incorporadas em uma próxima revisão.

Para a análise destes dados, os números foram distribuídos em grupos. Assim a leitura deve ser realizada segundo os grupos:

1. Produtoras – agrupadas as produtoras que entre 1995 a 2006 produziram e lançaram:
 - a. 1 filme
 - b. 2 filmes
 - c. 3 filmes
 - d. Mais de 3 filmes
2. Diretores – agrupados os diretores que entre 1995 a 2006 dirigiram filmes lançados na quantidade de:
 - a. 1 filme
 - b. 2 filmes
 - c. 3 filmes
 - d. Mais de 3 filmes
3. Distribuidoras – agrupados as distribuidoras que lançaram filmes brasileiros entre 1995 a 2006 lançados na quantidade de :
 - a. 1 filme
 - b. 2 filmes
 - c. 3 filmes
 - d. Mais de 3 filmes

Dentro destes grupos, os filmes foram separados em:

1. Ficção (ficção e animação)
2. Documentários (a ser analisado em outro relatório)

2. NOTA IMPORTANTE

Para a leitura destes dados é preciso lembrar que alguns filmes lançados no mercado de salas de exibição tinham como seu principal objetivo a busca de novas linguagens e não o sucesso comercial. São filmes que mesmo não tendo atingido um público significativo, podem ter obtido grande sucesso de crítica ou mesmo muitos prêmios em festivais.

O resultado do filme não pode ser medido apenas pela renda nas salas. Agregado a estes dados deveríamos ter as rendas nos outros segmentos de mercado. Deveríamos agregar ainda o custo de comercialização. Atualmente a ANCINE ainda não possui os dados dos outros segmentos de mercado e por este motivo este estudo fica restrito aos resultados em salas.

3. UNIVERSO ANALISADO

Entre 1995 e 2006 foram lançados no mercado de salas de exibição 375 filmes brasileiros de longa-metragem sendo **292** filmes de longa metragem de ficção e animação e **83** filmes de longa metragem documentários.

Estes filmes foram produzidos por **200** empresas produtoras e dirigidos por **244** diretores.

A distribuição foi feita por 29 empresas.¹

¹ É preciso observar que 22 filmes foram distribuídos pela própria empresa produtora da obra (excetuamos daí aquelas que distribuíram filmes de outras empresas produtoras) e que algumas

A renda bruta destes filmes foi de R\$ **577 milhões**, em valores nominais, com um público de **98 milhões** espectadores. O total de captação realizada nas diversas leis de incentivo² foi de **R\$ 647 milhões**, em valores nominais, não corrigidos.

Tabela 1- Filmes Lançados : dados gerais – por gênero (1995-2006)

Genero	Nº de Filmes	Produtoras	Diretores	Distribuidoras ou grupos	Público	Valores captados	Renda Bruta
Animação	4	4	4	4	1.172.618	7.936.146	7.537.921
Documentário	83	65	70	28	1.699.141	36.298.930	10.313.778
Ficção	288	156	187	48	95.592.877	603.240.434	560.011.612
Total geral ³	375	200	244	65	98.464.636	647.475.510	577.863.311

Fonte ANCINE - Salic⁴/Filme B/Ancine

4. OS FILMES DE FICÇÃO E ANIMAÇÃO⁵

4.1 PRODUTORAS

Ao analisarmos os **292** filmes de **ficção/animação** lançados neste período notamos que **105** filmes foram realizados por **66%** das produtoras, ou seja, **105** produtoras distintas (isto é, por empresas que lançaram um **único filme de ficção ou animação nos últimos doze anos**), 56 filmes foram produzidos por 28 produtoras que produziram, cada uma, 2 filmes; 24 filmes foram produzidos por 8 produtoras (5%) que, portanto, produziram cada uma 3 filmes; e **105** filmes foram produzidos por **18** produtoras distintas, ou seja, por produtoras que produziram **mais do que 3 filmes neste gênero**, lançados no período.

Tabela 2 - Filmes do Gênero ficção e animação – 1995-2006

	Produtoras	Obras	captação	Público	Renda
mais de 3 filmes	18	107	281.429.160	57.066.445	318.527.199
3 filmes	8	24	39.494.057	7.486.110	53.339.554
2 filmes	28	56	129.443.867	19.018.464	113.681.817
1 filme	105	105	160.809.496	13.194.476	82.000.963
	159	292	611.176.580	96.765.495	567.549.533

Fonte ANCINE - Salic/Filme B/SEDMRJ/Ancine

empresas se juntaram em 13 grupos para atuarem como co-distribuidoras. Para este estudo será usado o seguinte critério para análise dos resultados – Se no grupo houver uma empresa maior estes dados serão somados aos dados das distribuidoras majors, caso contrario os dados serão computados no grupo das independentes (quase 100% dos casos foram filmes distribuídos pela Riofilme em parceria com outra distribuidora, na maior parte dos casos independentes)

2 Lei nº 8685/93 – art. 1º e art 3º, Lei nº 8.313/91 (art.25), Art. 39 inciso X da MP.2228-1, de 2001, Conversão da Dívida

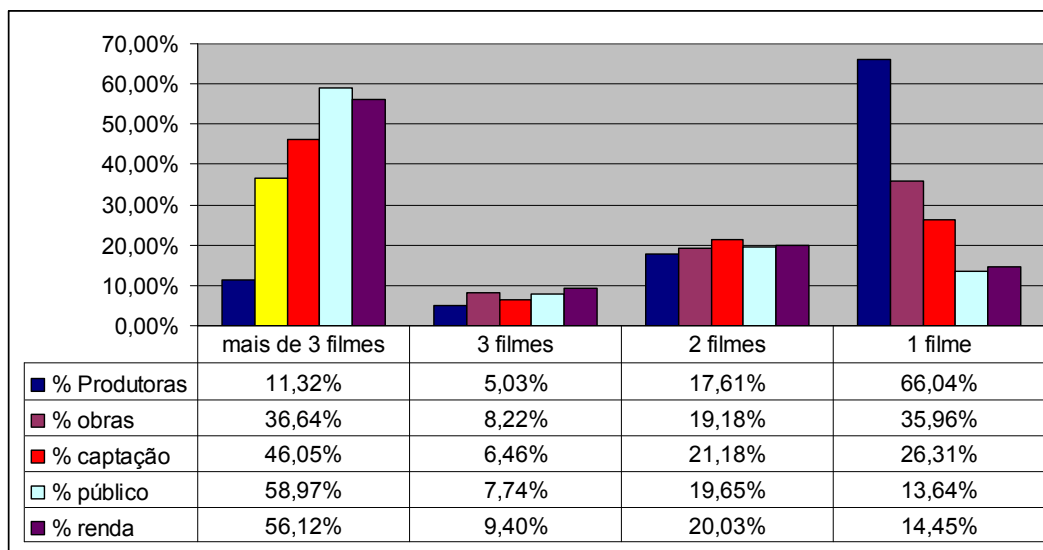
3 O total das produtoras, diretores e distribuidoras não é a soma dos gêneros (ficção/animação e documentários) já que algumas produtoras produziram filmes nos dois gêneros, alguns diretores dirigiram filmes dos dois gêneros e algumas distribuidoras lançaram filmes nos dois gêneros.

4 SALIC – Sistema de Acompanhamento das Leis de Incentivo

5 Para não distorcer os dados, foram excluídos deste estudo os filmes documentários, que terão um estudo à parte.

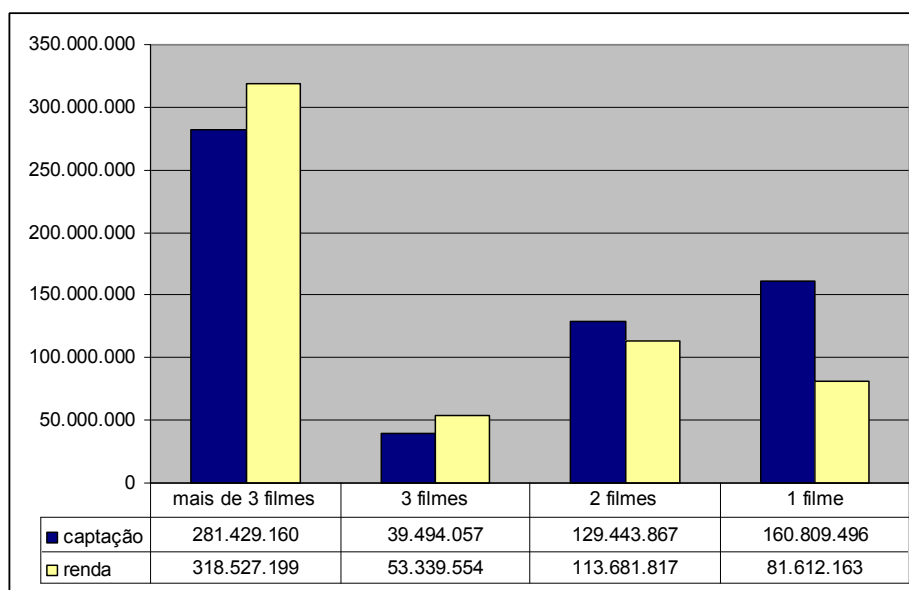
Os filmes produzidos por produtoras que lançaram no período apenas **1 filme (36%)** tiveram **14 %** da renda bruta e **26%** do total captado nas leis de incentivo e aqueles (37%) produzidos por produtoras que lançaram **mais de 3 filmes** tiveram **56%** da renda bruta e **46%** do total captado nas leis de incentivo.

Gráfico 1 – Percentual de público e renda em comparação ao percentual de captação e percentual de títulos por grupo de produtora



No gráfico 1 percebe-se ainda que a renda bruta obtida pelos filmes de produtoras que lançaram 1 ou 2 filmes no período é bem inferior proporcionalmente àquelas que lançaram 3 ou mais de 3 filmes, e que a renda bruta dos filmes destas últimas superam os valores captados, ao contrário do que ocorre nas produtoras que lançaram 1 ou 2 filmes no período.

Gráfico 2 Comparação entre a captação e a Renda Bruta por tipo de produtora



Se levarmos em consideração o público médio de cada grupo de produtora, verificamos um melhor resultado daquelas produtoras classificadas nos dois últimos grupos, conforme demonstrado na tabela 3, a seguir:

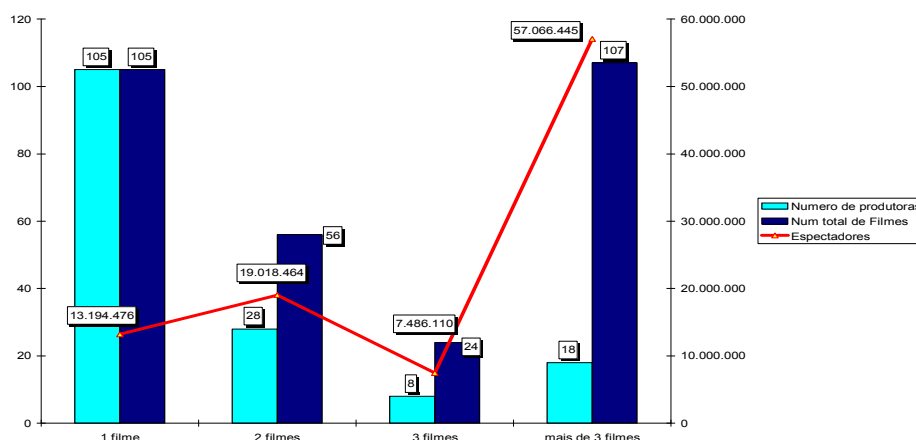
Tabela 3 - média de público por grupo de produtoras - 1995-2006

Numero de filmes lançados por produtora	Numero de filmes	Espectadores	Media de público por filme
1 filme	105	13.194.476	125.662
2 filmes	56	19.018.464	339.615
3 filmes	24	7.486.110	311.921
mais de 3 filmes	107	57.066.445	533.331
Público médio geral	292	96.765.495	331.389

Fonte ANCINE - Salic/Filme B/SEDMRJ

No gráfico 3 vemos que as produtoras que lançaram 3 ou mais filmes foram responsáveis por 45% (131) dos filmes lançados e por 67% dos espectadores, já aquelas que lançaram 1 ou 2 filmes foram responsáveis por 55% (161) filmes e 33 % dos espectadores.

Gráfico 3 - Desempenho dos filmes em termos de espectadores por grupo de produtoras-1995-2006

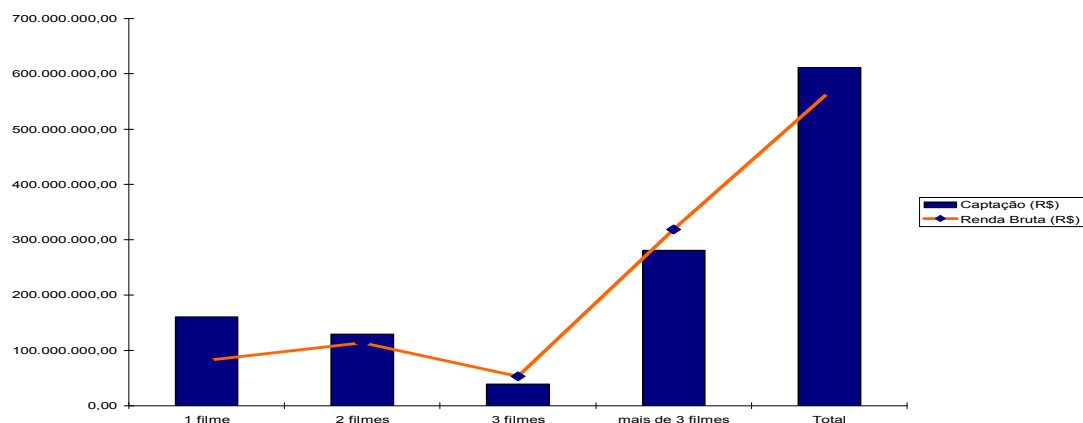


Fonte ANCINE - Salic/Filme B/SEDMRJ/ancine

Enquanto nas obras de ficção/animação a média de captação das produtoras de 1 único filme lançado foi de **R\$ 1,5 milhão** por filme, a média captada pelas produtoras que lançaram mais de 3 filmes foi de **R\$ 2,6 milhões**. No entanto a renda bruta media (R\$ 2,9 milhões) destas produtoras supera os valores captados enquanto aquelas que lançaram apenas 1 filme tem a renda bruta média (R\$ 700 mil) inferior aos valores captados.

Destaca-se, no gráfico 4, a proximidade entre os valores captados e a renda bruta dos filmes realizados pelo grupo das produtoras que produziram mais de 3 filmes no período. Destaca-se ainda que a renda bruta dessas produtoras, proporcionalmente em relação aos valores captados, são bem mais significativos do que nos outros grupos de empresas produtoras.

Gráfico 4 - Número de produtoras por Número de filmes lançados/ nº total de filmes/Renda Bruta e Captação - 1995-2006

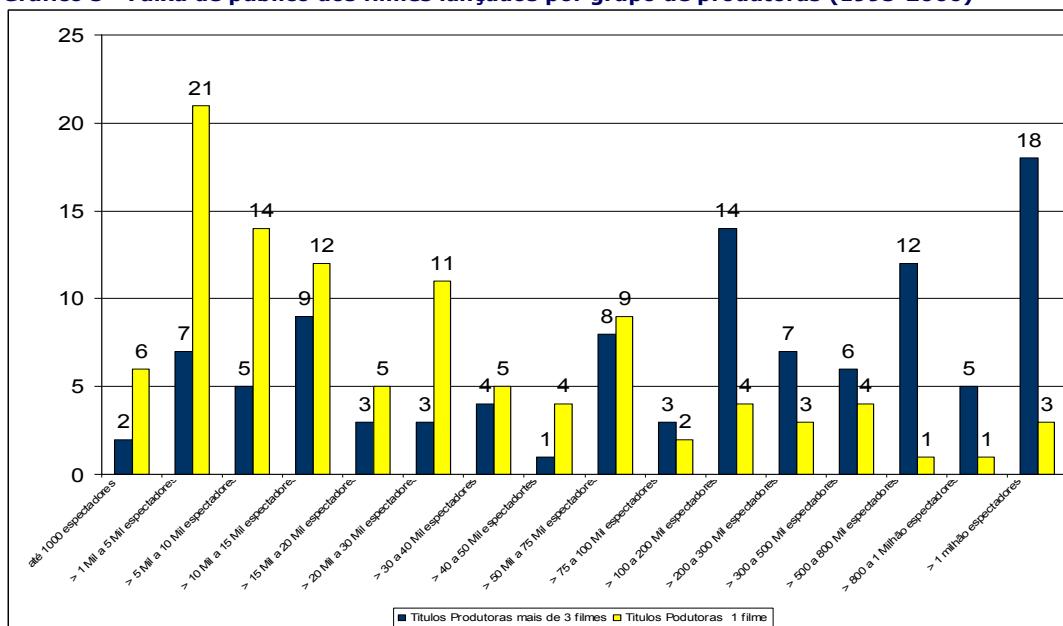


Sob o ponto de vista do público obtido, as produtoras que lançaram mais de 3 filmes no período, 48 filmes, tiveram filmes na faixa acima de 200 mil espectadores e 34 abaixo da faixa de 50 mil espectadores, sendo que 50% dos títulos ficaram acima da faixa de 250 mil espectadores. As produtoras que lançaram apenas 1 filme no período tiveram 12 filmes na faixa de mais de 200 mil espectadores e 78 de seus filmes abaixo da faixa de 50 mil espectadores, 50% dos filmes ficaram abaixo da faixa de 15 mil espectadores.

Tabela 4 - Quantidade de Filmes por faixa de público sob ponto de vista das produtoras

Faixa de Público	Filmes de Produtoras mais de 3 filmes			Filmes de produtoras de 1 filme		
	Filmes Produtoras mais de 3 filmes	% Filmes acumulado por faixa	Filmes acumuladas	Filmes produtoras 1 filme	% Filmes acumuladas por faixa	Filmes acumuladas
até 1000 espectadores	2	2%	2	6	6%	6
> 1 Mil a 5 Mil espectadores	7	8%	9	21	26%	27
> 5 Mil a 10 Mil espectadores	5	13%	14	14	39%	41
> 10 Mil a 15 Mil espectadores	9	21%	23	12	50%	53
> 15 Mil a 20 Mil espectadores	3	24%	26	5	55%	58
> 20 Mil a 30 Mil espectadores	3	27%	29	11	66%	69
> 30 a 40 Mil espectadores	4	31%	33	5	70%	74
> 40 a 50 Mil espectadores	1	32%	34	4	74%	78
> 50 Mil a 75 Mil espectadores	8	39%	42	9	83%	87
> 75 a 100 Mil espectadores	3	42%	45	2	85%	89
> 100 a 200 Mil espectadores	14	55%	59	4	89%	93
> 200 a 300 Mil espectadores	7	62%	66	3	91%	96
> 300 a 500 Mil espectadores	6	67%	72	4	95%	100
> 500 a 800 Mil espectadores	12	79%	84	1	96%	101
> 800 a 1 Milhão espectadores	5	83%	89	1	97%	102
> 1 milhão espectadores	18	100%	107	3	100%	105
Total geral	107			105		

Gráfico 5 - Faixa de público dos filmes lançados por grupo de produtoras (1995-2006)



Fonte ANCINE - Salic/Filme B/SEDMRJ

4.2 DIRETORES

Ao analisarmos os mesmos filmes sob o ponto de vista da direção veremos o seguinte quadro:

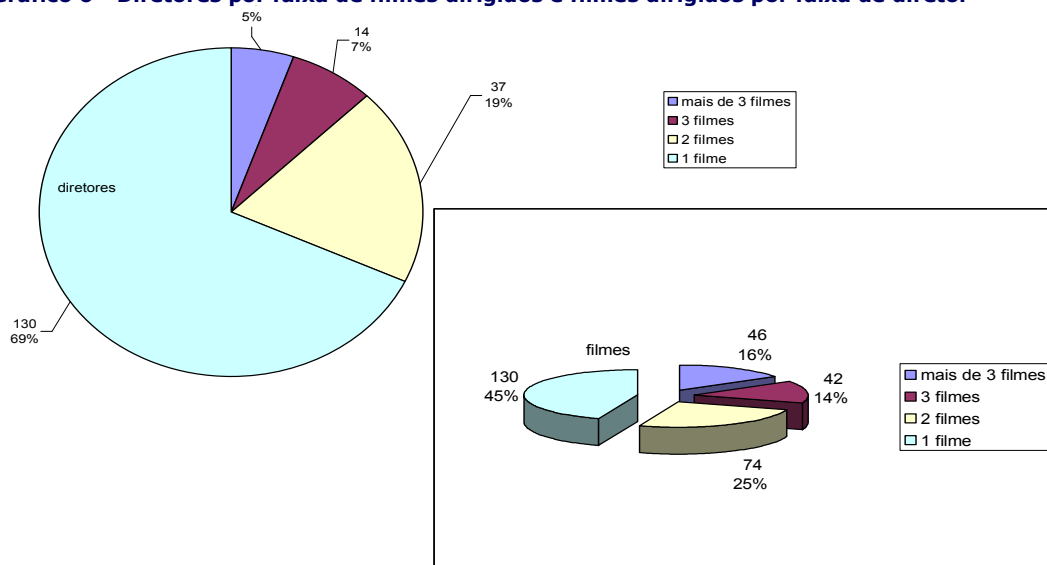
Tabela 5 - universo de filmes lançados sob ponto de vista da direção (1995-2006)

Diretores	diretores	Título	Total Captado	Público	Soma de Renda
mais de 3 filmes	10	46	120.532.319,50	26.156.873	152.425.990,00
3 filmes	14	42	86.878.057,54	13.861.497	80.214.767,00
2 filmes	37	74	174.977.255,44	26.470.754	155.733.176,00
1 filme	130	130	228.788.946,97	30.276.371	179.175.600,00
total	191	292	611.176.579,45	96.765.495	567.549.533,00

Fonte ANCINE - Salic/Filme B/SEDMRJ

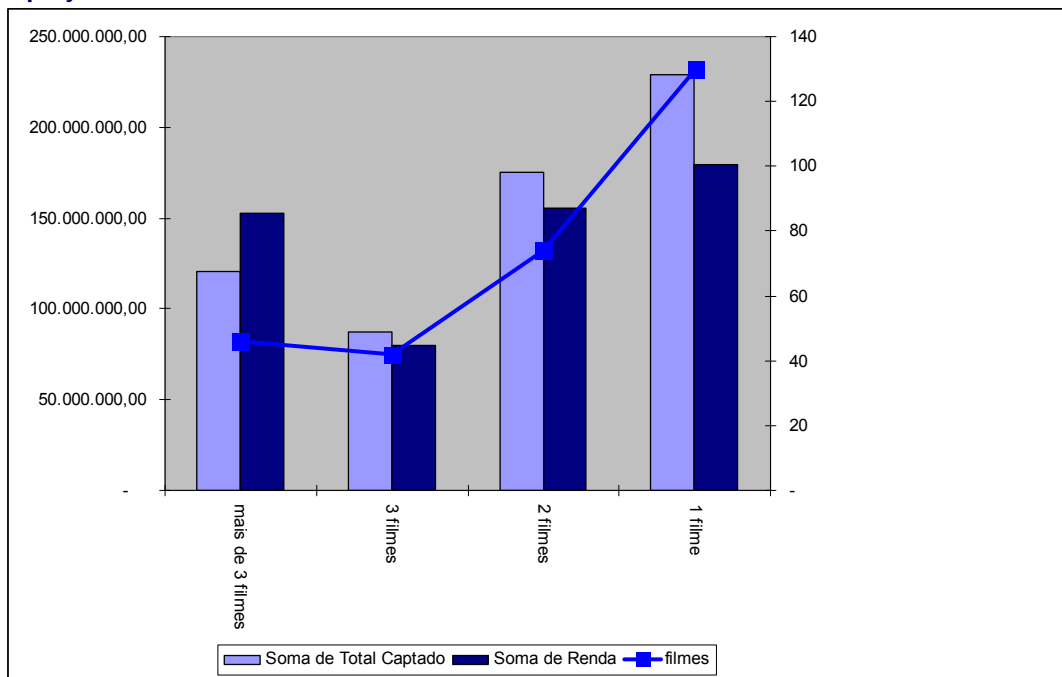
Note-se que a grande maioria dos diretores (130 - 68%) dirigiu apenas 1 filme no período, que somados àqueles que dirigiram dois filmes (19%) atingem 70% do universo de filmes lançados no período. Ou seja, 87% dos diretores dirigiram 70% dos filmes, demonstrando que num período de 12 anos poucos são os diretores que conseguiram dirigir mais de 2 filmes.

Gráfico 6 - Diretores por faixa de filmes dirigidos e filmes dirigidos por faixa de diretor



No gráfico 8, vemos que os diretores de 2, 3 ou mais de 3 filmes dirigidos apresentam o total dos valores captados inferiores aos da renda bruta, enquanto aqueles que dirigiram 1 filme no período terem o total dos valores captados superiores a renda bruta.

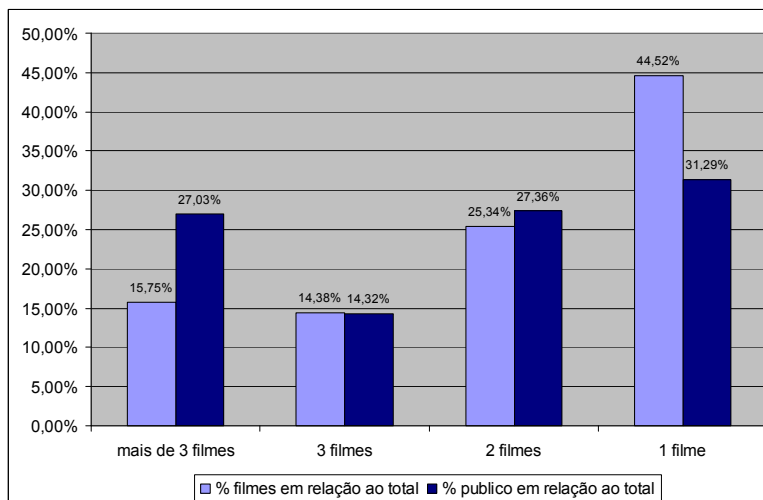
Gráfico 7 - Número de filmes por diretores separados por numero de filmes lançados, captação e renda bruta -1995-2006



Fonte ANCINE - Salic/Filme B/SEDMRJ

Enquanto os 88 filmes de diretores que dirigiram 3 filmes ou mais (30% dos filmes) atingiram 41% do público, os 167 filmes dirigidos por diretores que no período dirigiram apenas 1 e 2 filmes (70% do total de filmes) alcançaram 59% do público no período.

Gráfico 8 - Percentual de Público x Percentual de filmes do ponto de vista dos diretores (1995-2006)



Fonte ANCINE - Salic/Filme B/SEDMRJ

4.3 DISTRIBUIDORAS

Verificando a mesma base de dados, ou seja filmes lançados ente 1995 e 2006, sob o ponto de vista das distribuidoras observamos que atuaram neste mercado 27 distribuidoras que distribuíram 260 filmes. Os demais foram lançados ou em regime de co-distribuição ou pela própria empresa produtora

Tabela 6 - universo de filmes lançados sob o ponto de vista das distribuidoras (1995-2006)

Tipo de Distribuição ⁶	Contar de Título	Soma de Público	Soma de Renda	Soma de Total Captado
Co-Distribuição	22	6.236.248	27.898.570,00	51.544.112,11
Estatal	87	1.871.192	9.813.871,00	76.694.346,20
Independente	81	17.305.933	102.897.492,00	144.494.436,28
Major	92	71.163.044	425.947.935,00	329.513.293,41
Própria	10	189.078	991.665,00	8.930.391,51
Total geral	292	96.765.495	567.549.533,00	611.176.579,51

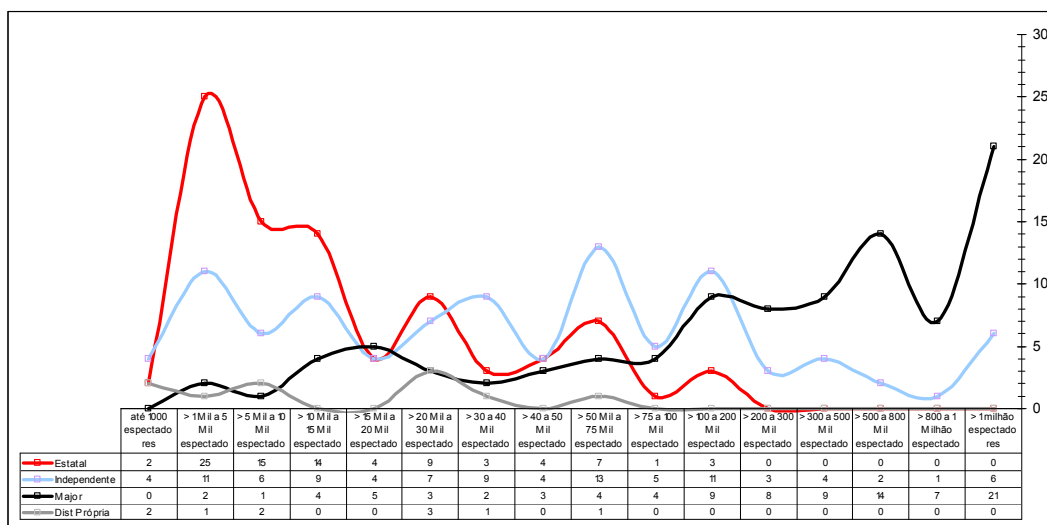
fonte ANCINE - Salic/Filme B/SEDMRJ

Destaca-se o fato de 87 filmes terem sido lançados por 1 distribuidora estatal e ter tido apenas 1,8 milhões de espectadores, enquanto 96 filmes foram lançados pelas majors e terem alcançado 73 milhões de espectadores, enquanto as distribuidoras independentes fizeram 21 milhões de espectadores com 99 filmes.

As produtoras que distribuíram sua própria produção fizeram 0,2% do público.

⁶ Ver nota 1

Gráfico 9 Faixa de espectadores dos filmes lançados no período por tipo de distribuidora



Fonte ANCINE - Salic/Filme B/SEDMRJ

Dos 87 filmes lançados pela Riofilme, 79% tiveram no máximo 30 mil espectadores e nenhum filme teve mais do que 200 mil espectadores. 53% dos filmes lançados pelas majors tiveram mais que 300 mil espectadores, destacando-se que 22% deles tiveram mais de 1 milhão de espectadores.